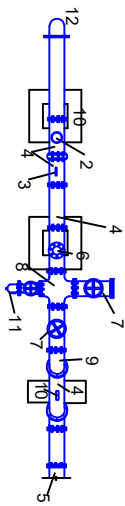
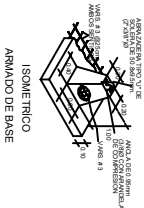


SANTIAGO BAYACORA, DURANGO



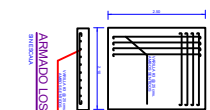
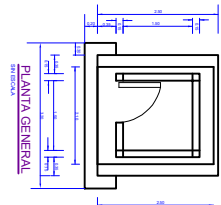
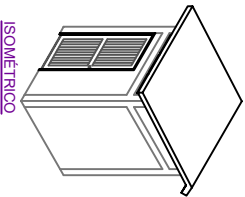
PLANTA
TRÉN DE DESCARGA



ISOMÉTRICO
ARMADO DE BASE

- LEYENDA:
- 1. EQUIPO DE BOMBEO DE AGUA
 - 2. TUBERÍA DE 150 mm
 - 3. TUBERÍA DE 100 mm
 - 4. TUBERÍA DE 75 mm
 - 5. TUBERÍA DE 50 mm
 - 6. TUBERÍA DE 25 mm
 - 7. TUBERÍA DE 15 mm
 - 8. TUBERÍA DE 10 mm
 - 9. TUBERÍA DE 5 mm
 - 10. TUBERÍA DE 2 mm
 - 11. TUBERÍA DE 1 mm

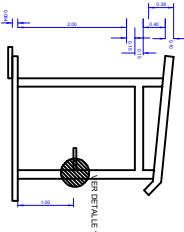
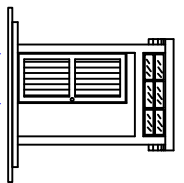
CASETA DE CLORACION



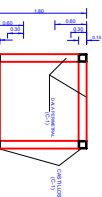
ISOMÉTRICO

PLANTA GENERAL

ARMADO LOSA

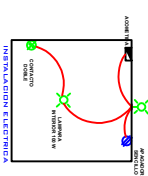


VISTA LATERAL



VISTA FRONTAL

VISTA LATERAL



PLANTA

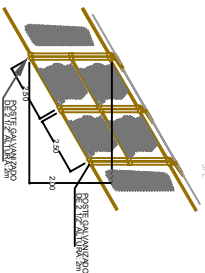
DETALLE ARMADO D-1 (DALAS)

DETALLE ARMADO C-1 (CASTILLOS)

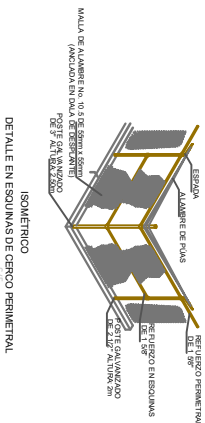
DETALLE 1

DETALLE 1

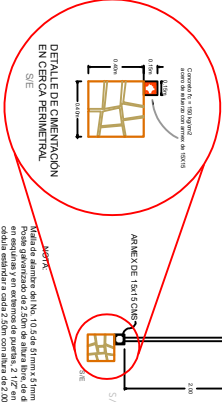
DETALLE PUERTA DE ACCESO



DETALLES DE CERCO PERIMETRAL



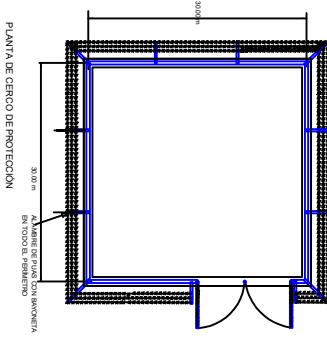
DETALLE EN ESQUINAS DE CERCO PERIMETRAL



DETALLE DE CIMENTACION EN CERCA PERIMETRAL

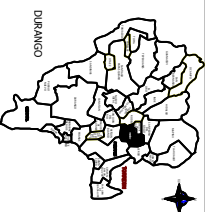
DETALLE DE CIMENTACION EN CERCA PERIMETRAL

DETALLE DE CIMENTACION EN CERCA PERIMETRAL



PLANTA DE CERCO DE PROTECCION

PLANTA DE CERCO DE PROTECCION



DURANGO

NOTAS:

ADOPTACION EN METROS

SIMBOLOGIA

DATOS DE PROYECTO	
POBLACION CENSO OFICIAL (2010)	1218 hab
POBLACION CENSO OFICIAL (2020)	1418 hab
POBLACION PROYECTO (2040)	1612 hab
DOTACION	150 l/hab/año
ADAPTACION	120 l/hab/año

GASTOS DE PROYECTO	
GASTO MEDIO ANUAL	2.888 \$/año
GASTO MÁXIMO DIARIO	3.728 \$/año
GASTO MÁXIMO HOJERANO	6.711 \$/año



CROQUIS DE LOCALIZACION

GOBIERNO DEL ESTADO DE DURANGO	
COMISION DEL AGUA DEL ESTADO DE DURANGO	
Ing. Yedra Graciela Norvéz Salas	
Equipamiento de pozo	

LOCALIDAD: SANTIAGO BAYACORA, MUNICIPIO: DURANGO	
FECHA: 1/2	FECHA: 1/2